

Приложение Г

Термины и определения, используемые при проектировании и устройстве физкультурно-спортивных сооружений, площадок для скалолазания

Скалолазный стенд (скалодром) (СС) — инженерное сооружение, состоящее из специально изготовленных конструкций, предназначенное для различных видов лазания и обладающее соответствующими конструкционными характеристиками, не предназначенное специально для какой-либо выделенной возрастной группы пользователей. Скалолазный стенд может состоять из нескольких частей, каждая из которых соответствует требованиям различных видов лазания. Рельефы поверхности большинства скалолазных стендов уникальны и не повторяются. Исключение составляют типовые конструкции.

Верхняя страховка — это страховка, при которой страховочная веревка закреплена за две верхние точки страховки или верхнюю станцию страховки.

Нижняя страховка — это страховка, при которой скалолаз последовательно прощелкивает страховочную веревку в индивидуальные точки страховки, расположенные на трассе.

Гимнастическая страховка — это страховка, которую организует судья, тренер или напарник спортсмена, поддерживая его тело руками в момент падения. Применяется только в боулдеринге и лазании на высоту не более 3 м.

Трасса — часть поверхности СС, обозначенная для лазания по определенному маршруту.

Страховочная точка (точка страховки) — место на СС, предназначенное для крепления страховочного оборудования.

Индивидуальная страховочная точка (точка нижней страховки) — промежуточная точка страховки, используемая для страховки скалолаза.

Индивидуальная страховочная система с верхним креплением (точка верхней страховки) — страховочная система, закрепленная в верхней части СС и предназначенная для крепления одной страховочной веревки скалолаза.

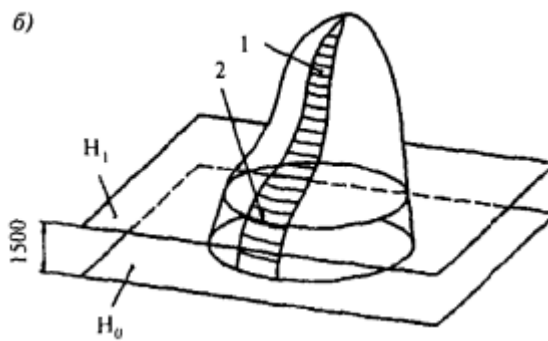
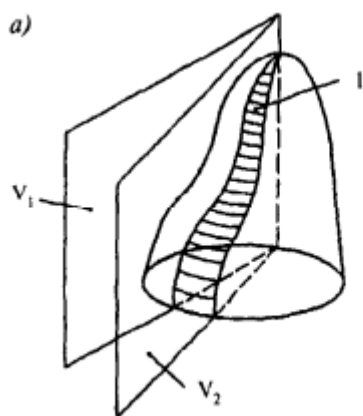
Коллективная страховочная система с верхним креплением — страховочная система, закрепленная в верхней части СС и предназначенная для крепления страховочных веревок нескольких скалолазов одновременно.

Индивидуальная наземная страховочная точка — якорная точка, закрепленная на земле у основания СС и предназначенная либо для крепления страхующего, контролирующего страховочную веревку ведущего скалолаза, либо для использования в качестве наземного якоря для самостраховочной системы, либо крепления страховочной системы.

Коллективная наземная страховочная станция — страховочная система, закрепленная на земле у основания СС и предназначенная для крепления страхующих, контролирующих страховочные веревки ведущих скалолазов, или в качестве наземного якоря для крепления самостраховочных систем.

Станция — место на СС, оснащенное одной страховочной точкой или двумя связанными страховочными точками, в котором скалолаз может остановиться, закрепить себя и, возможно, своих товарищей по группе, которые могут присоединиться к нему перед продолжением подъема с этой станции.

Секция для лазания («дорожка») — часть поверхности СС, определяемая двумя вертикальными плоскостями, на которой обеспечивается комфортное лазание одного скалолаза (рисунок Г.1).



1 - секция для лазания; 2 — ширина маршрута К;
 V_1, V_2 - вертикальные плоскости; H_1 — горизонтальная плоскость;
 H_0 — горизонтальная плоскость на уровне земли

Рисунок Г.1 — Секция для лазания

Интервал (рисунок Г.2) — часть коллективной страховочной системы с верхним креплением между двумя последовательными креплениями или опорами.

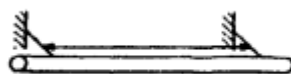


Рисунок Г.2 — Интервал

Номинальная нагрузка — максимальная нагрузка, которая может возникнуть при нормальном использовании СС.